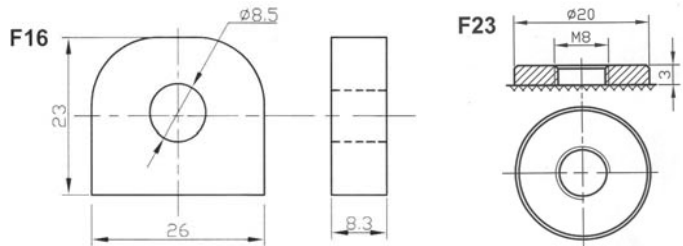


Solar /Wind Deep Cycle Lead Acid Battery



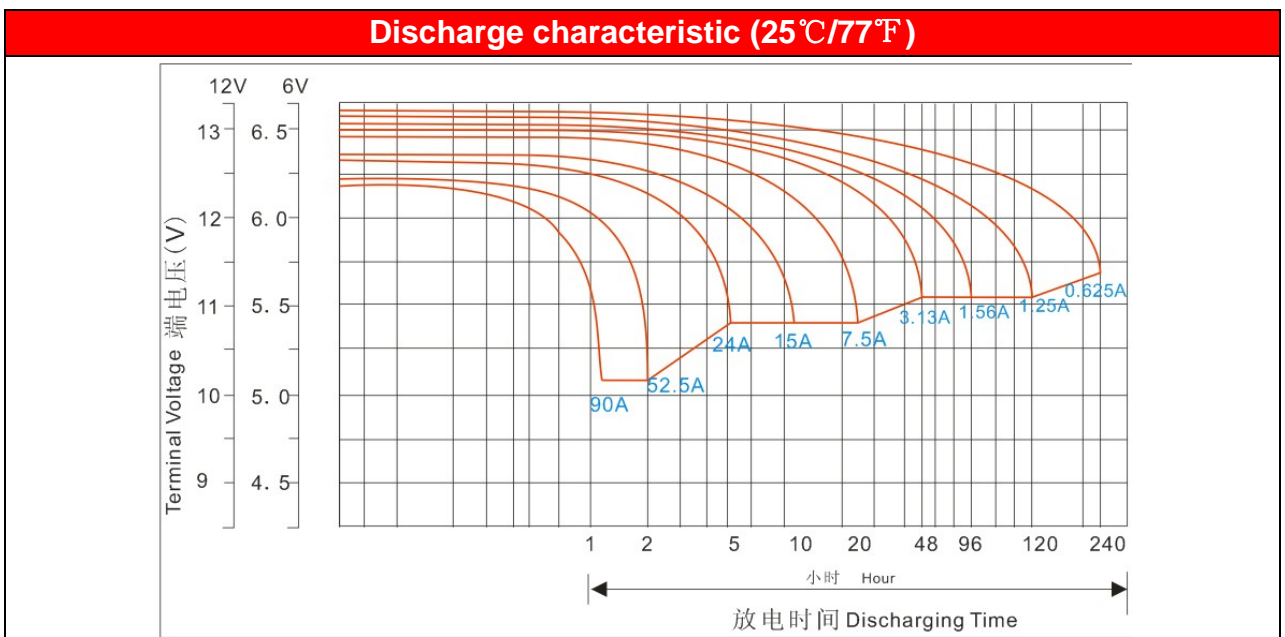
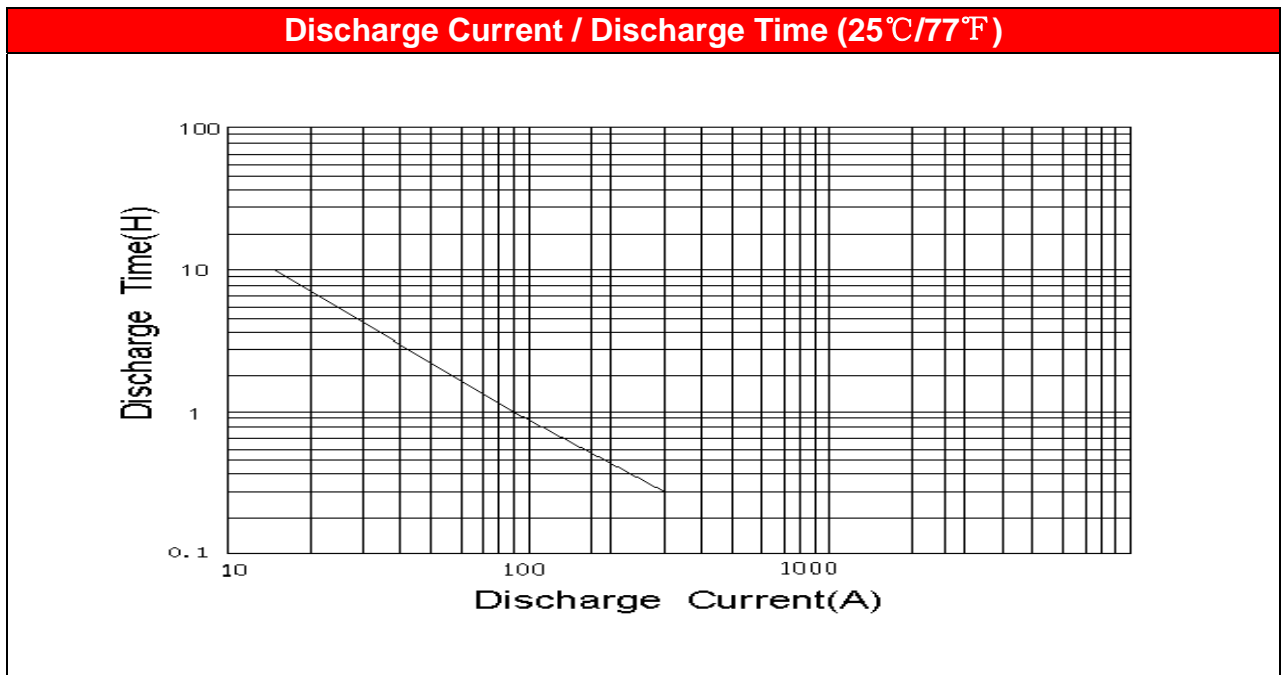
MODEL NUMBER: **BT-HSE-150-12 (12V150AH)**



Specification		
Rated Voltage		12V
Rated Capacity (10hours)		150AH
Size	Length	482±4mm
	Width	171±2mm
	Height	240±2mm
	Total Height(include terminal)	240±2mm
Weight ±3%		About 44.6Kg(98.3lbs)
Internal resistance		≈17.5mΩ
Standard Terminals		F16/F23 (standard)

Battery Performance		
Rated capacity	10 hour rate(15A)	150AH
	20 hour rate(7.5A)	154AH
	120 hour rate(1.25A)	157AH
	240 hour rate(0.63A)	161AH
Capacity/Temperature	40°C(104°F)	103%
	25°C(77°F)	100%
	0°C(32°F)	86%

恒压充电	
循环使用	在 25°C(77°F) 下，最大充电电流为 37.5A，充电电压设定在 14.1V-14.4V 内，电压温度补偿系数为-30mV/°C。当充电电流下降至 0.9A 以下再维持充电状态 3 小时，就认为电池已充饱。
浮充使用	在 25°C(77°F) 下，最大充电电流不超过 37.5A，充电电压设定在 13.6V-13.8V 内，电压温度补偿系数为-18mV/°C。
注意：库存电池最好每三个月（最长不超过六个月）时，请按循环使用的充电参数对电池进行补充电，否则会影响电池的容量和寿命。	



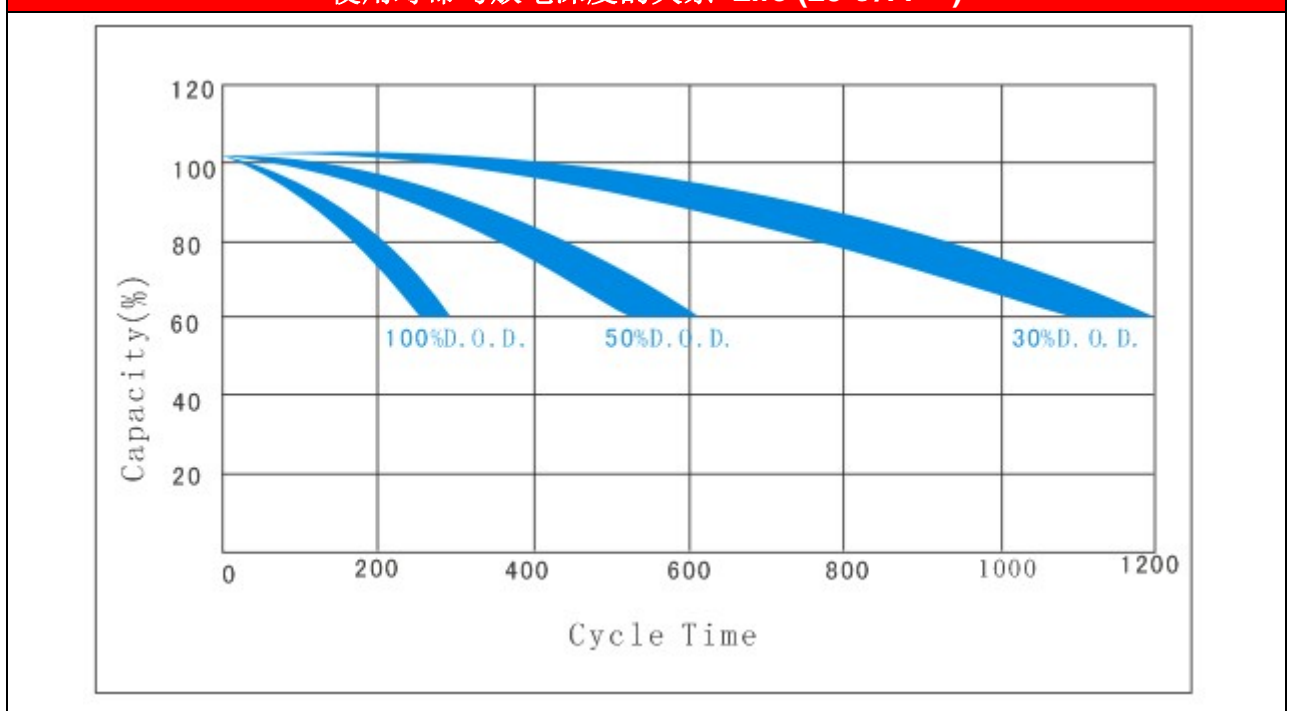
恒流放电数据表 constant-current discharge (Amperes at 25°C)

终止电压/ 单格	Hour (H)									
	1	2	4	8	10	20	48	96	120	240
1.70	98.1	54.2	33.3	18.79	15.30	8.25	3.27	1.65	1.30	0.64
1.75	95.4	51.1	31.7	18.17	15.23	8.16	3.18	1.61	1.26	0.62
1.80	92.8	48.3	30.2	17.55	15.16	8.07	3.09	1.55	1.22	0.60
1.85	90.2	45.2	28.6	16.95	15.09	7.98	3.00	1.50	1.18	0.58
1.90	87.6	42.0	27.1	16.32	15.02	7.89	2.91	1.45	1.14	0.57

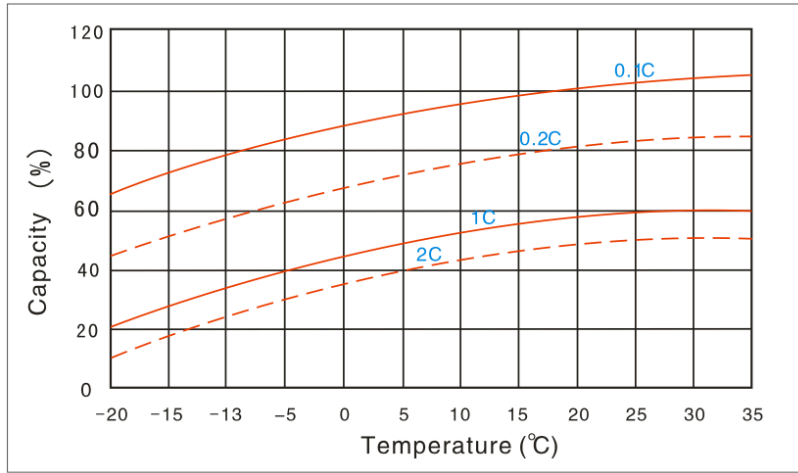
恒功率放电数据表 Constant-Power discharge (Watt at 25°C)

终止电压/ 单格	Hour (H)									
	1	2	4	8	10	20	48	96	120	240
1.70	1030	585	368	215	179	97.5	39.2	19.9	15.8	7.795
1.75	998	550	349	208	177	96.6	38.0	19.3	15.2	7.574
1.80	965	514	331	200	175	95.1	37.8	18.7	14.7	7.353
1.85	932	479	312	193	174	94.0	36.6	18.1	14.2	7.132
1.90	899	444	294	186	173	93.1	34.4	17.5	13.7	6.908

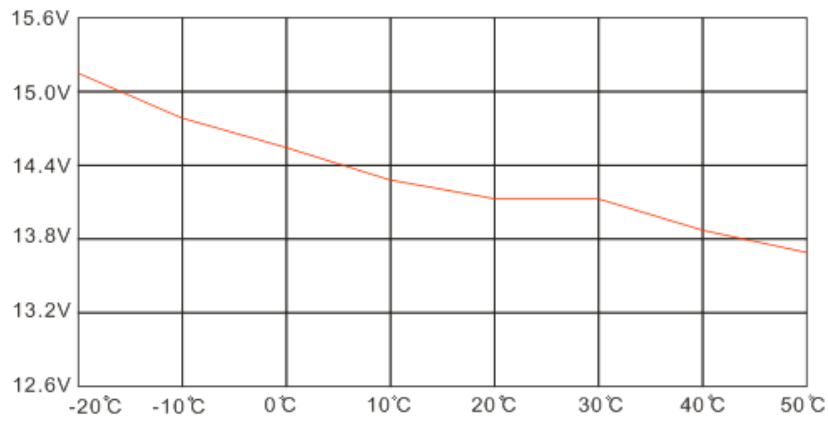
使用寿命与放电深度的关系 Life (25°C/77°F)



容量与温度关系曲线图 Capacity-Temperature



充电电压与温度曲线图 Charge Voltage - Temperature



保存特性 Storage

